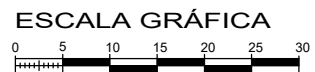
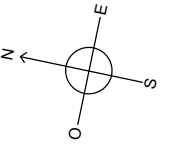
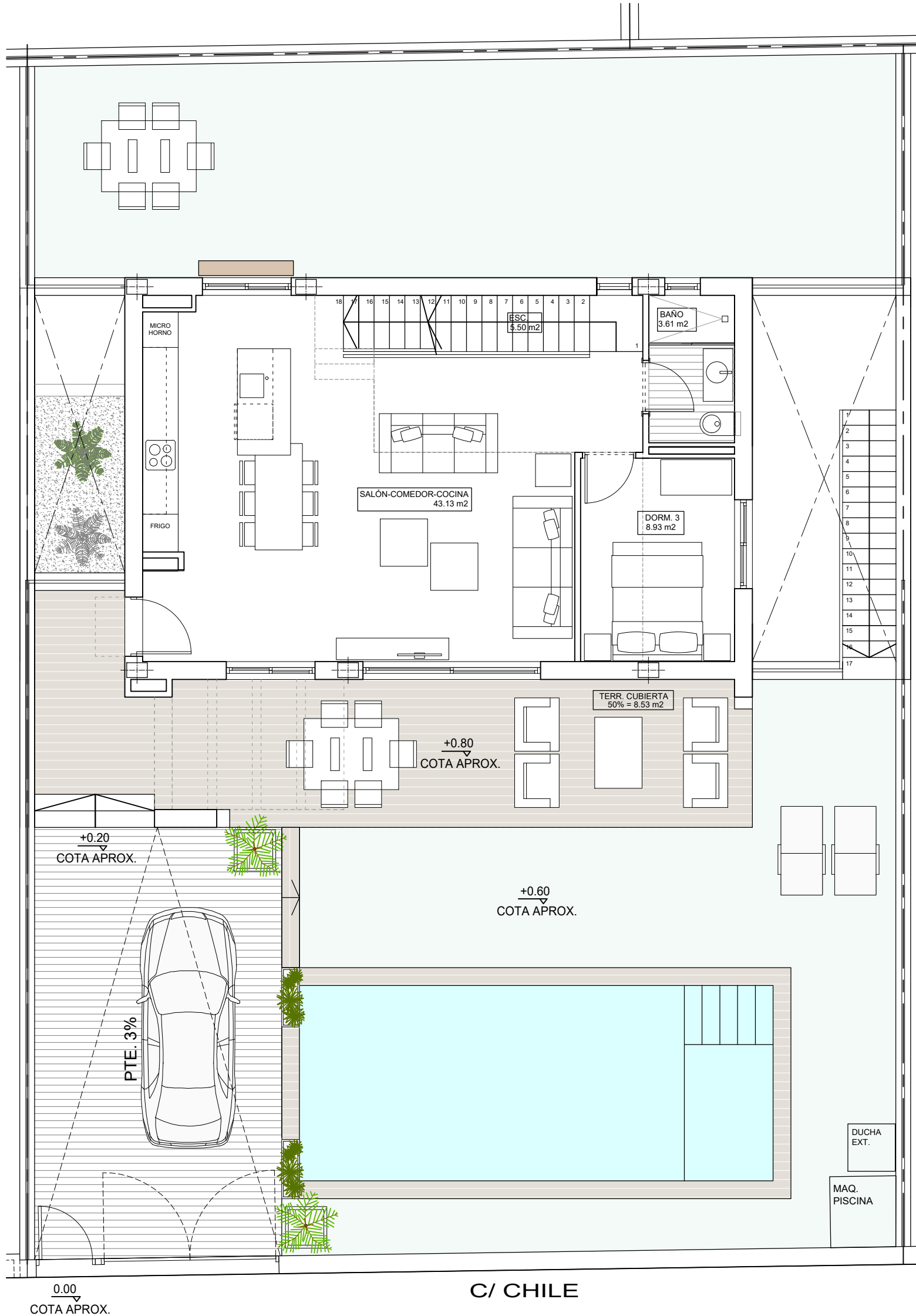


PLANO DE CONJUNTO



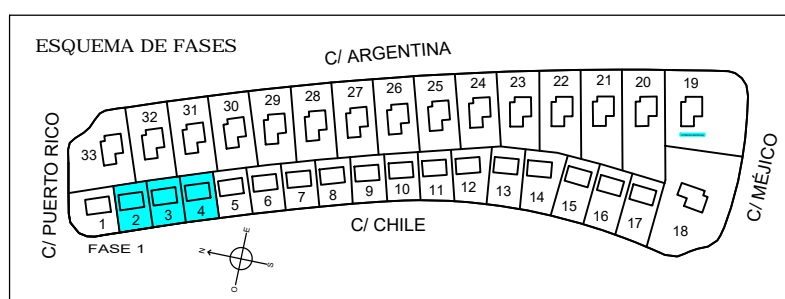
TODOS LOS DETALLES QUE FIGURAN EN EL PLANO SON ORIENTATIVOS  
SUPERFICIES APROXIMADAS TOMADAS DEL PROYECTO BÁSICO QUE PODRÍAN VERSE LIGERAMENTE ALTERADAS DURANTE LA EJECUCIÓN DE LAS OBRAS



ACABADO DE PAVIMENTOS

	PAVIMENTO EXTERIOR DE HORMIGÓN IMPRESO. TIPO 2 (DISEÑO DE ACABADO SEGÚN MEMORIA DE CALIDADES)		PAVIMENTO TERRAZA DE PLANTA BAJA SEGÚN LA MEMORIA DE CALIDADES.		PAVIMENTO EXTERIOR DE CÉSPED ARTIFICIAL SOBRE SOLERA DE HORMIGÓN O FORJADO		BALDOSAS DE HORMIGÓN APOYADAS SOBRE TERRENO		PELDAÑOS MADERA APOYADOS SOBRE TERRENO (TRAVIESAS)
--	---	--	---	--	--	--	---	--	--

**PARCELA 2,3,4**  
SUP. APROX. 300 M2



**SUPERFICIES**

SEMISÓTANO CERRADO	67.85 m2
PATIO 1	18.70 m2
PATIO 2	9.73 m2
VIVIENDA CERRADA P. BAJA	71.92 m2
TERRAZA SEMI-CUBIERTA P. BAJA	32.60 m2
VIVIENDA CERRADA P. PRIMERA	48.28 m2
TERRAZA DESCUBIERTA P. PRIMERA	14.51 m2
<b>TOTAL</b>	<b>263.59 m2</b>

SUP. APROX. PISCINA 26.40 m2  
SUP. PARCELA APROX. SEGÚN PLANO DE CONJUNTO

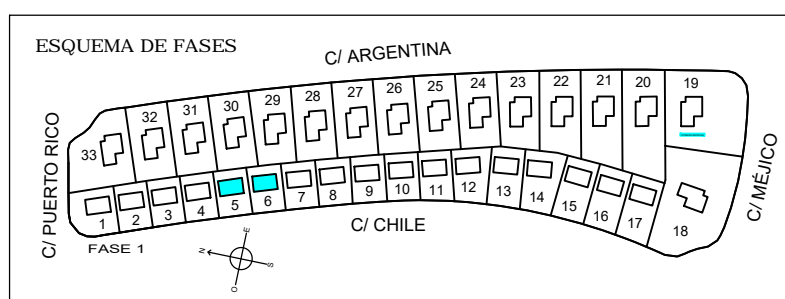
TODOS LOS DETALLES QUE FIGURAN EN EL PLANO SON ORIENTATIVOS  
SUPERFICIES APROXIMADAS TOMADAS DEL PROYECTO BÁSICO QUE PODRÍAN VERSE LIGERAMENTE ALTERADAS DURANTE LA EJECUCIÓN DE LAS OBRAS



ACABADO DE PAVIMENTOS

	PAVIMENTO EXTERIOR DE HORMIGÓN IMPRESO. TIPO 2 (DISEÑO DE ACABADO SEGÚN MEMORIA DE CALIDADES)		PAVIMENTO TERRAZA DE PLANTA BAJA SEGÚN LA MEMORIA DE CALIDADES.		PAVIMENTO EXTERIOR DE CÉSPED ARTIFICIAL SOBRE SOLERA DE HORMIGÓN O FORJADO		BALDOSAS DE HORMIGÓN APOYADAS SOBRE TERRENO		PELDAÑOS MADERA APOYADOS SOBRE TERRENO (TRAVESAS)
--	---	--	---	--	--	--	---	--	---

**PARCELA 5,6**  
SUP. APROX. 300 M2



**SUPERFICIES**

VIVIENDA CERRADA P. BAJA	71.92 m2
TERRAZA SEMI-CUBIERTA P. BAJA	32.60 m2
VIVIENDA CERRADA P. PRIMERA	48.28 m2
TERRAZA DESCUBIERTA P. PRIMERA	14.51 m2
<b>TOTAL</b>	<b>167.31 m2</b>
SUP. APROX. PISCINA	26.40 m2
SUP. PARCELA APROX. SEGÚN PLANO DE CONJUNTO	

TODOS LOS DETALLES QUE FIGURAN EN EL PLANO SON ORIENTATIVOS  
SUPERFICIES APROXIMADAS TOMADAS DEL PROYECTO BÁSICO QUE PODRÍAN VERSE LIGERAMENTE ALTERADAS DURANTE LA EJECUCIÓN DE LAS OBRAS